

MON TERRITOIRE
**RÉSEAUX
HUMIDES**

Module Réseaux Humides

Maitrisez le suivi, l'entretien et le développement de vos réseaux sur *Mon Territoire Carto*

monterritoire.fr

Pour plus d'informations,
contactez-nous :

05 34 66 72 27

monterritoire@sogefi-sig.com



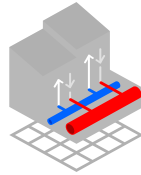
Les données sont centralisées dans *Mon Territoire*

Une gestion fine des réseaux

La maîtrise des documents annexés aux réseaux

Une liberté de classification des ouvrages

Une connaissance complète de vos réseaux



MON TERRITOIRE
**RÉSEAUX
HUMIDES**

Mon Territoire - Réseaux Humides s'adresse aux collectivités ainsi qu'aux concessionnaires de réseaux souhaitant disposer d'un outil complet pour la maîtrise de leurs infrastructures. Vous disposez de la puissance de *Mon Territoire* ajoutée à l'efficacité d'outils métier pour centraliser, spatialiser, analyser, diagnostiquer et anticiper les travaux de vos réseaux d'assainissement, d'eau pluviale ou d'adduction d'eau potable.

Bénéficiez des outils et de la carte de *Mon Territoire Carto* :

- Arborescence des couches
- Recherche détaillée des conduites et des ouvrages
- Fiche infrastructure pour retrouver rapidement toutes ses informations
- Module d'Édition et d'Ajout d'entité



MON TERRITOIRE
CARTO

Localiser

Surveiller

Superposer

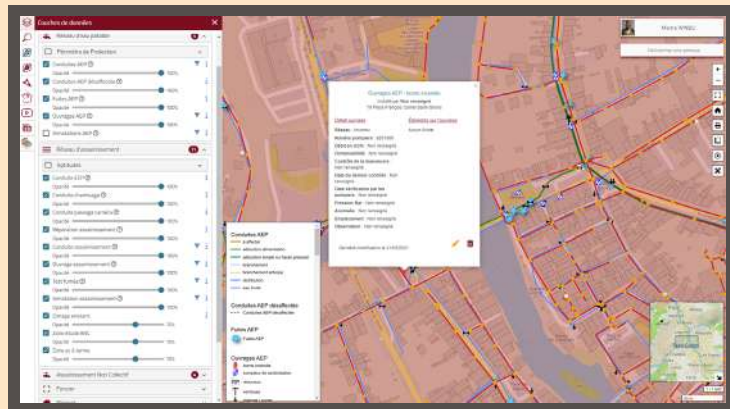
Comprendre

Analyser

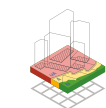
Visualiser

Partager

Décider



MON TERRITOIRE
CARTO



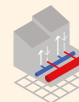
CADASTRE / PLU



**DIAGNOSTIC
TERRITORIAL**



**DÉVELOPPEMENT
ÉCONOMIQUE**



**RÉSEAUX
HUMIDES**



**RÉSEAUX
SECS**



VOIRIE



TLPE